

OSALLISTUMIS- JA ARVIOINTISUUNNITELMA

ASEMAKAAVAN MUUTOS 4. KAUPUNGINOSA KATU- JA VIRKISTYSALUEET, POROKATU-
VUONELONTIE



Kuva 1. Ilmakuva suunnittelualueesta, suunnittelualue rajattu punaisella katkoviivalla

Osallistumis- ja arviointisuunnitelmassa (MRL 63 §) kuvataan kaavatyön tavoitteet ja lähtökohdat, valmistelun ja päätöksenteon eteneminen, kaavan vaikutusten arviointitavat sekä osallistumismahdollisuudet ja tiedottaminen. Osallistumis- ja arviointisuunnitelmaa päivitetään kaavatyön eri vaiheissa tarvittaessa.



Kuva 2. Suunnittelualueen sijainti.

SUUNNITTELUALUE

Suunnittelualue sijaitsee 4. kaupungin-osassa Kajaanintien, Porokadun ja Vuonelontien risteysalueella.

ASEMAKAAVAN TARKOITUS JA TAVOITE

Voimassa oleva asemakaava ei vastaa katuverkon ja liikenneympäristön nykytilannetta eikä suunniteltuja muutostyöjärjestelyitä. Yhdyskuntatekniikan yksikkö on tehnyt aloitteen Porokadun liikenneympäristön asemakaavan tarkistamiseksi, jotta suunnitellut hankkeet voidaan toteuttaa asemakaavan mukaisesti.

SUUNNITTELUALUEEN NYKYTILANNE

Suunnittelualue on Porokadun katualue, joka liittyy viereiseen kantatiehen, Kajaanintiehen. Porokatu on toiminnalliselta luokitukseltaan kokoojakatu/ yhdystie. Lisäksi alueelta haarautuu kevyenliikenteen reitit molemmille puolin kantatietä sekä yhteys viereiselle linja-autopysäkillä kantatien varteen. Katualueita ympäröivät alueet ovat mäntypuuvältaista puistoaluetta.

MAANOMISTUS

Suunnittelualue on Rovaniemen kaupungin omistuksessa.

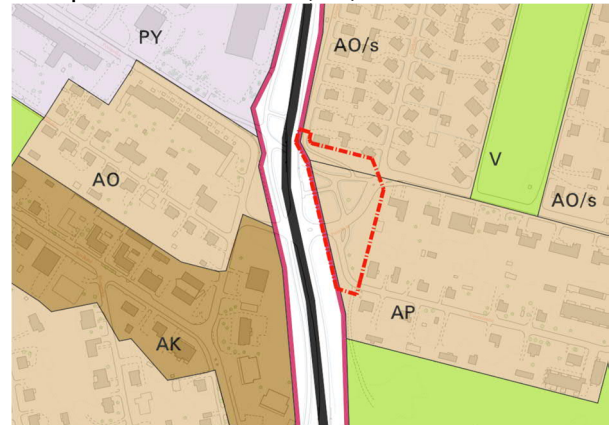
ALUETTA KOSKEVAT SUUNNITELMAT

Rovaniemen maakuntakaava

Alue kuuluu Rovaniemen ja Itä-Lapin maakuntakaava-alueeseen. Maakuntakaava on kuulutettu voimaan 21.9.2022. Alue on taajamatoimintojenaluetta, viereinen Kajaanintie on merkitty kantatieksi.

Rovaniemen yleiskaava 2015

Yleiskaavassa alustava suunnittelualue on yleisen tien alueen (LT) vieressä olevaa pientaloaluetta (AP).



Kuva 3. Rovaniemen yleiskaava 2015

Asemakaava

Suunnittelualueella on voimassa ympäristöministeriön 17.1.1985 ja 2.2.1990 vahvistamat asemakaavat, jossa alue on katu- ja virkistysaluetta. Alue on toteutettu voimassa olevan asemakaavan mukaisesti.



Kuva 4. Voimassa oleva asemakaava ja aluerajaus

Kajaanintien kehittäminen – aluevaraus-suunnitelma (ELY-keskus, 2018)

Kajaanintiellä eli Rovaniemi – Kajaani -kantatiellä 78 on merkittävä rooli Rovaniemen liikennejärjestelmässä. Paikallisen liikenteen lisäksi se välittää seudullista liikennettä yli maakuntarajojen. Maankäytön ja liikenteen kasvu Rovaniemellä on johtanut siihen, että tiellä on puutteita niin liikenteen sujuvuudessa kuin turvallisuudessaakin. Asutuksen ja palvelujen lisääntyminen Ounasvaaran alueella ja taajaman itäosissa sekä liikennejärjestelyt katuverkolla tulevat kasvattamaan liikenteellisiä haasteita lähivuosina.

TUTKITTAVAT VAIHTOEHDOT

VE 0: Voimassa olevan asemakaavan mukainen tilanne

VE 1: Asemakaavamuutoksella tutkitaan aluevarausuunnitelman mukaisia muutoksia

ASEMAKAAVAN LAATIMINEN

Asemakaavamuutoksen laatii Rovaniemen kaupungin kaavoitus.

VAIKUTUSTEN ARVIOINTI

Asemakaavan toteuttamisen välittömiä ja välillisiä vaikutuksia arvioidaan Maankäyttö- ja rakennuslain 9 §:n sekä Maankäyttö- ja rakennusasetuksen 1 §:n mukaisella tavalla.

OSALLISET JA VUOROVAIKUTUS

Kaavan osallisia ovat maanomistajat ja ne, joiden asumiseen, työntekoon tai muihin oloihin kaava saattaa huomattavasti vaikuttaa, sekä viranomaiset ja yhteisöt, joiden toimialaa suunnittelussa käsitellään (MRL 62 §).

Osallisille ja kunnan jäsenille varataan mahdollisuus osallistua kaavan valmisteluun, arvioida kaavan vaikutuksia sekä lausua kirjallisesti tai suullisesti mielipiteensä asiasta (MRL 62 §).

Asemakaavamuutoksella ei ole valtakunnallisia tai maakunnallisia vaikutuksia (MRL 13 §).

Tunnistetut osalliset:

Viranomaiset

- lautakunnat (yhdyskuntasuunnittelun lautakunta, ympäristölautakunta)
- Ely-keskus

Kaava-alue ja sen ympäristö

- Kaava-alueen maanomistajat ja –haltijat
- Kaava-alueeseen rajoittuvien kiinteistöjen maanomistajat ja –haltijat
- Kaupunginosayhdistykset (Rovaniemen 4. kaupunginosan asukas-yhdistys)

Muut

- Napapiirin Energia ja Vesi, teleoperaattorit

SUUNNITTELUN VAIHEET

Käynnistysvaihe (MRL 62 § ja 63 §)

Osallistumis- ja arviointisuunnitelma asetetaan kaavoituspäällikön 8.12.2022 (§ 15) viranhaltijapäätöksellä nähtäville 6.-20.2.2023, jolloin osallisilla on mahdollisuus esittää mielipiteensä. Nähtävillä olosta ilmoitetaan kirjeitse kaava-alueen ja siihen rajoittuvien kiinteistöjen maanomistajille ja -haltijoille sekä Lapin Kansassa 3.2.2023 ja virallisella ilmoitustaululla. Osallistumis- ja arviointisuunnitelmasta on mahdollisuus jättää mielipiteitä siihen asti kunnes ehdotus asemakaavan muutokseksi asetetaan julkisesti nähtäville.

Valmisteluvaihe (MRA 30 §)

Asemakaavaluonnos asetetaan myöhemmin nähtäville palvelupiste Osviitaan. Osallisilla on mahdollisuus esittää mielipiteensä. Nähtävillä olosta ilmoitetaan kirjeitse kaava-alueen ja siihen rajoittuvien kiinteistöjen maanomistajille ja -haltijoille sekä kuulutuksella Lapin Kansassa ja virallisella ilmoitustaululla.

Ehdotusvaihe (MRL 65 § ja MRA 27 §)

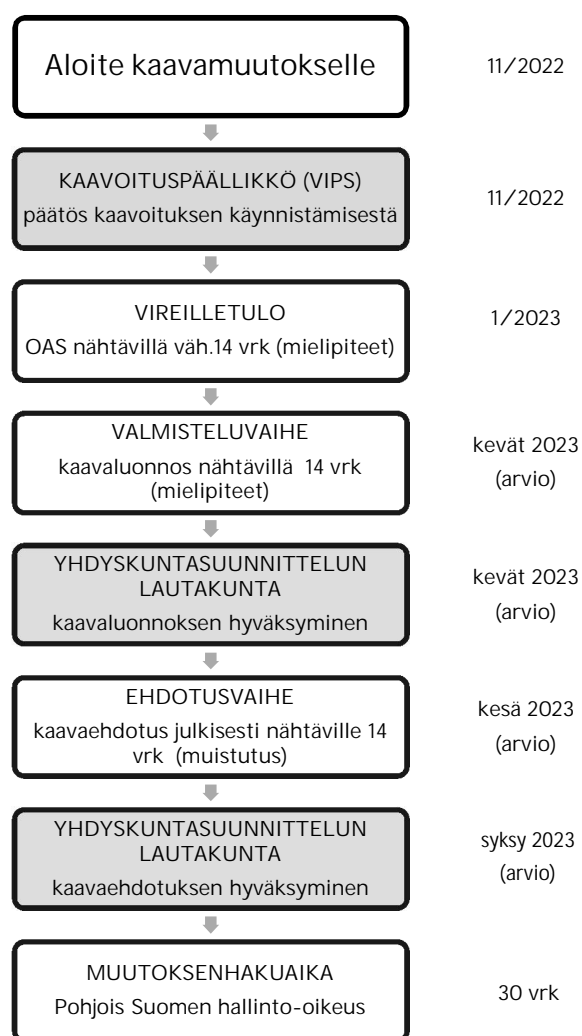
Asemakaavan muutosehdotus asetetaan julkisesti nähtäville vähintään 14 vuorokaudeksi sekä pyydetään tarvittavat lausunnot. Osallisilla ja kunnan jäsenillä on mahdollisuus esittää muistutus kaavaehdotuksesta. Nähtävillä olosta ilmoitetaan kirjeitse kaava-alueen ja siihen rajoittuvien kiinteistöjen maanomistajille ja -haltijoille sekä Lapin Kansassa että virallisella ilmoitustaululla.

Hyväksymisvaihe

Asemakaavan muutoksen hyväksyy yhdyskuntasuunnittelun lautakunta.

TAVOITEAIKATAULU

Tavoitteena on, että asemakaavan luonnos on nähtävillä keväällä 2023 ja asemakaavan muutosehdotus kesän 2023 aikana. Tavoitteena on, että asemakaava saataisiin kaupunginvaltuustoon syksyyn 2023 mennessä.



PALAUTTEEN ANTAMINEN

Kirjalliset mielipiteet osallistumis- ja arviointisuunnitelmasta (OAS) ja kaavaluonnoksesta sekä muistutukset kaavaehdotuksesta toimitetaan Rovaniemen kaupunginhallitukselle osoitteeseen: Rovaniemen kaupungin kirjaamo, PL 8216, 96101 Rovaniemi.

**ROVANIEMI****TEKNISET PALVELUT / KAAVOITUS**

Mäntyvaarantie 2, 96100 Rovaniemen-
kaupunki
www.rovaniemi.fi

YHTEYSHENKILÖT

kaavasuunnittelija Nicholas Coull
p. 040 7665679, [etunimi.sukunimi@ro-
vaniemi.fi](mailto:etunimi.sukunimi@ro-
vaniemi.fi)

kaavoituspäällikkö Markku Pyhäjärvi
p. 040 5789283, [etunimi.sukunimi@ro-
vaniemi.fi](mailto:etunimi.sukunimi@ro-
vaniemi.fi)